

**SGホールディングス株式会社**

〒601-8104 京都市南区上鳥羽角田町68番地

TEL : 075-671-8600

<https://www.sg-hldgs.co.jp/>

SG Holdings Co., Ltd. | Corporate profile



**Grow the new Story.**

新しい物流で、新しい社会を、共に育む。

Top Message

# Grow the new Story.

新しい物流で、新しい社会を、共に育む。

SGホールディングス株式会社  
代表取締役会長

栗和田 榮一



SGホールディングス株式会社  
代表取締役社長

松本 秀一



私たちSGホールディングスグループは、川上から川下まで、お客さまのあらゆる物流ニーズにお応えする総合物流企業グループです。1957年の創業以来、お客さまのために何ができるかを常に考え、誠心誠意尽くすという「飛脚の精神(こころ)」を受け継ぎながら物流ビジネスを展開してまいりました。そして、「信頼・創造・挑戦」を企業理念として掲げ、お客さまへ新しい物流の価値を提供するために、日々、挑戦を続けております。

近年、私たちを取り巻く社会環境は、かねてからの課題である少子高齢化による労働人口の減少に加え、政府目標である2050年カーボンニュートラルに向けた取り組み、AI・IoT技術の進化、DX推進など、過去に類を見ないほどのスピードで劇的な変化が起きている。さらに新型コロナウイルス感染症の蔓延など、誰もが予測しない新しい時代へ変化しております。

このような急激に変化する社会環境に対応するため、2030年に向けた長期ビジョン「Grow the new Story. 新しい物流で、新しい社会を、共に育む。」を掲げました。このビジョンには、お客さまや多様なパートナー、そして仲間たちと力を合わせて物流を変革し、未来を導く

価値の創出を目指していく、そういった想いが込められています。

この長期ビジョンに向けた一歩である最初の3か年計画「SGH Story 2024」が2022年度からスタートしました。この3か年計画の基本方針は「持続可能な成長を実現する次世代の競争優位性創出」とし「総合物流ソリューションの高度化」「競争優位創出につながる経営資源の拡充」「ガバナンスの更なる高度化」に取り組んでまいります。

私たちSGホールディングスグループの強みは、お客さまとの接点の中心であるセールスドライバー<sup>®</sup>の情報収集力。そして、デリバリー、ロジスティクス、不動産、IT、車両整備などさまざまなリソースを活用し、お客さまのあらゆるニーズに対応する総合力です。この強みを最大限活用して社会にもお客さまにも価値のある物流サービスを提供し、皆さまと共に成長し続けていくために、これからも事業活動に真摯に取り組んでまいります。

今後も「飛脚の精神(こころ)」を源泉に、時代に適応する最適なソリューションを提供することで、ステークホルダーの皆さまに信頼される企業グループを目指してまいります。皆さまにおかれましては、変わらぬご支援を賜りますようお願い申し上げます。

## 理念と指針

倫理観に基づいた一人ひとりの行動。  
その積み重ねがお客様の信頼を築き  
SGホールディングスグループを形づくっています。

### 企業理念

## 「信頼、創造、挑戦」

SGホールディングスグループは

- 一. お客様と社会の信頼に応え 共に成長します
- 一. 新しい価値を創造し 社会の発展に貢献します
- 一. 常に挑戦を続け あらゆる可能性を追求します

創業の原点である「飛脚の精神(こころ)」を継承し刷新した企業理念は、SGホールディングスグループが進化と変革を続けながら進んでいくことを表しています。

### 行動憲章

企業理念と併せて、「倫理観をもった法令遵守が社会的責任の基本」であるという考えのもと、制定したものです。

### 倫理・行動規範

行動憲章の精神を実現すべく、すべての役員や従業員が取り組むべき行動を具体的に記載したものです。

SGホールディングスグループ SGHビジョン2030

# Grow the new Story.

## 新しい物流で、新しい社会を、共に育む。

### 社会から必要とされ続ける物流を創るために

SGホールディングスグループは、長期ビジョンとして「Grow the new Story. 新しい物流で、新しい社会を、共に育む。」を策定しました。2030年に向け、グループ基盤である宅配便事業の安定的拡大を目指しながら、TMS、3PL、国際・海外ビジネスなどの総合物流ソリューションを大きく成長させることに注力します。また脱炭素をはじめとする社会・環境課題解決に向けた取り組みも積極的に推進します。

持続可能な社会の実現を目指し、すべてのステークホルダーと共に、未来につながる新しい物流の創造を通じて新たな価値を創出し、新たな成長ストーリーを歩み続けます。

### Grow

物流の力で、各パートナーとともに、新しい社会・物語を「共に作り・共に育てる」という想いを込めています。自社だけでなく、お客さまを含むさまざまな企業、従業員とのオープンな環境でイノベーションを創出し、次世代の競争優位創出を図ります。

### Story

当社グループの提供するソリューションを通じ、新しい社会(持続可能な社会)へ貢献し、新たな成長ストーリーを歩み始めるという想いを込めています。頭文字S部分をコーポレートカラーである青色にすることで、「SGH」「SAGAWA」「Solution」「Social」「Smart」「Share」「Sustainable」など、あらゆる重要テーマにグループ全体で取り組む意志を表しています。

#### Solution



#### Social



#### Smart



#### Share



#### Sustainable







**顧客・社会への提供価値**

サステナブルかつダイナミックなサプライチェーン・バリューチェーンの構築支援

中期経営計画  
「SGH Story 2024」

長期ビジョンの第一歩となる最初の3年間として、中期経営計画「SGH Story 2024」を策定いたしました。

基本方針

持続可能な成長を実現する  
次世代の競争優位性創出



# あらゆるビジネス領域を網羅し ワンストップソリューションを実現

海外調達から国内外での流通加工、ラストワンマイルの最終消費者にいたるまで  
上流から下流のすべてのビジネス領域を一貫してコーディネートし、  
物流の最適化を実現します。

## 海外

- 国際航空輸送
- 国際海上輸送
- 現地宅配便
- 倉庫内加工

## 倉庫内

- 保管・加工作業
- 検品・検針作業
- アソート
- Eコマース対応
- 返品対応 ● 在庫管理

## 物流センター

## 輸出入

- 通関
- 保税倉庫

## 中継センター

## 特殊輸送

- オフィス、工場移転
- 家具・家電・事務機器の輸送・セッティング (エアコン・ガスコンロ他)
- 美術品輸送ほか

## 商業施設

- 館内物流の一元管理
- 清掃 ● 警備

## 大型商業施設

## 小売店舗

## 金融サービス

- 決済代行
- ネット決済サービス
- 電子マネー決済サービス

## 不動産

- 不動産管理
- 不動産運営
- 再生エネルギー事業

## 車両

- 車両販売
- 整備
- トラックボディ製造

## システム

- システムコンサルティング
- システム運用・保守

## 人材派遣サービス

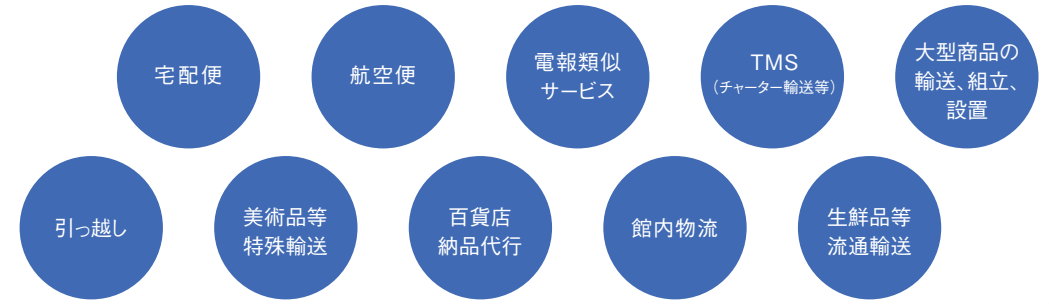
デリバリー

- 荷物の集荷・配達
- 百貨店・大型小売店納品代行
- 電報類似サービス





## 主なサービス



物流課題にワンストップソリューションを提供

## [ デリバリー事業 ] Delivery business

 宅配便事業を強みとした  
物流ソリューションを提供

日本全国に広がる輸送ネットワークを生かし、お客様の多様化した物流課題に寄り添いながら最適なソリューションをご提案します。基本の宅配便や大型荷物、冷蔵・冷凍便、海外航空便など「届ける」だけにとどまらず、館内物流や海外からの一貫物流など、トータルなソリューションを提供します。


 引っ越しから設置輸送まで  
あらゆるmovingを可能に

法人や研究・教育機関などへの事業所移転サービスを中核に、組立・据付・内装工事を組み合わせ、「デリバリー+α」を提供します。さらに美術品や精密機械などの特殊輸送にいたる幅広い提案で、お客様のニーズにお応えします。


 百貨店納品代行業を軸とした  
より高品質な物流サービスを提供

全国の主要百貨店や大規模小売店の指定代行業者として商品の出荷・値付け加工・在庫管理を行うほか、ストックヤードの管理業務をサポートします。また「化粧品・医薬部外品製造免許」の許可のもと、高級コスメ商品の保管・出荷サービスを提供することも可能です。


 大切な想い、大切な言葉  
お届けする電報類似サービス

日本全国の配送ネットワークを駆使し、冠婚葬祭や人事異動などの大切な場面でおお客様の想いを迅速にお届けします。商品デザインはおお客様のニーズに寄り添いバリエーション豊かに取り揃えており、商品の荷姿、お届けする時間帯など細部に渡り気配りの行き届いた、より優れた電報類似サービスをお届けします。



## 事業会社

**SAGAWA**

佐川急便株式会社

 本社所在地 京都市南区上鳥羽角田町68番地  
<https://www.sagawa-exp.co.jp/>
**Sg humony**

佐川ヒューモニー株式会社

 本社所在地 東京都江東区新砂2-2-8  
<http://www.humony.co.jp/>
**Sg moving**

SGムービング株式会社

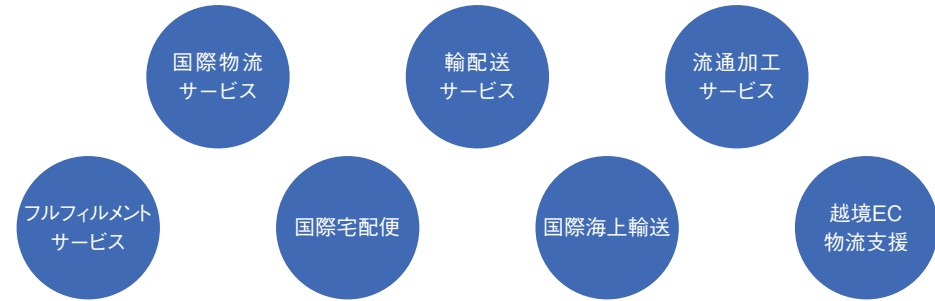
 本社所在地 東京都江東区新砂3-2-9  
 Xフロンティア EAST 6階  
<https://www.sagawa-mov.co.jp/>
**WORLD SUPPLY**

株式会社ワールドサプライ

 本社所在地 東京都江東区有明1-2-22  
<https://www.world-supply.co.jp/>



## 主なサービス



国内外一貫でサプライチェーンの最適化を実現

## [ロジスティクス&amp;国際事業] Logistics &amp; International Transportation service

## 効率的な商品保管や流通加工を提供

アパレル、化粧品、通販商材をはじめ、お客様の商品・ビジネスに合わせたロジスティクスを提案し、全体最適を実現します。オリジナルの倉庫管理システム(S-WMS)や、ソーター、自動梱包、RFIDによる業務効率化など、用途に応じた設備を活用し「最適な物流ソリューション」を提案します。



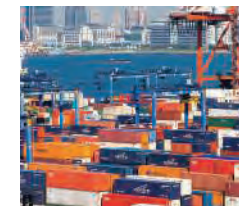
## グループシナジーを生かした3PLサービス

3PLを担うパートナーとして、サプライチェーンの川上から川下までを最適化しお客様の経営課題を解決します。商品を保管、加工する倉庫内物流、輸出入に関わる保税手続きからラストワンマイルの配送物流までをグループ連携によりワンストップで提供し、リードタイムの短縮をお手伝いします。



## 最適な輸送モードを組み合わせた国際一貫物流

アジアを中心に、欧米、アフリカにまで広がる34か国・地域のネットワークを活用し、フレイトフォワーディングや国際エクスプレスを最適な輸送モードでご提案。倉庫保管・検品検針・物流加工・アソート・保税・危険品取り扱い・EC対応などと併せて、一貫した物流ソリューションを提供します。



## 海外現地でも高品質な配送サービスを提供

海外・日本国内でのネットワークと国際物流の知見により、お客様のグローバルな事業展開をワンストップでサポートすることができます。海外現地でのデリバリーにおいてもSGホールディングスグループならではの高い品質で安心・安全にお荷物をお届けします。



## 事業会社



**佐川グローバルロジスティクス株式会社**  
 本社所在地 東京都品川区勝島1-1-1  
<http://www.sagawa-logi.com/>



**SGHグローバル・ジャパン株式会社**  
 本社所在地 東京都江東区新砂3-2-9  
 XフロンティアWEST 5階  
<https://www.sgh-globalj.com/>



**EXPOLANKA HOLDINGS PLC**  
 本社所在地 15A, Clifford Avenue, Colombo 03, Sri Lanka  
<https://www.expolanka.com/>





ビジネスを物流施設から変えていく

# [不動産事業] Real Estate business

## 主なサービス

不動産管理

不動産開発

アセット  
マネジメント

### 付加価値を高めながら、有効活用を支援します

不動産の最適な管理・運営により、不動産収益や価値の最大化を実現します。全国約900か所でのデリバリー事業・ロジスティクス事業をはじめとした物流施設の運営知見を活かし、不動産管理のプロフェッショナルとして価値最大化の実現のために、最適なマネジメントをご提供します。



### 物流施設で事業を支える

事業に欠かすことのできない「物流」の最適な運営のための不動産開発を手がけています。様々なお客様にご利用いただくマルチテナント対応型物流施設や、個々のお客様のニーズに応えるビルド・トゥ・スーツ型物流施設など、豊富な不動産開発の実績により、皆様に最適な不動産をご提案します。



### 物流施設を主な投資対象として、投資家の皆様に投資機会を提供します

私募リートや私募ファンドの運用を通じ、主として暮らし・産業・社会を結ぶインフラ資産である物流施設への投資を行っています。中長期的な視点から、安定的な収益の確保と着実な運用資産の成長を目指します。



## 事業会社



### SGリアルティ株式会社

本社所在地 京都市南区上鳥羽角田町68番地  
<https://www.sg-realty.co.jp/>



### SGアセットマックス株式会社

本社所在地 東京都江東区新砂1-8-10 SGHビル新砂2階  
<https://www.sg-assetmax.co.jp/>

# [その他の事業] Logistics Related businesses



## 保険販売事業

損害保険の代理店として管財物件や集配車両の保険、マイカー保険、所得補償保険などの保険ソリューションを提案します。



## 企画販売

オリジナルグッズや旅行・イベントサービスの企画販売、グループの流通ネットワークを活用した花卉商品の法人向け卸売を行います。



## 車両整備・ボディ製造

全国22か所の自動車整備工場とトラックボディ製造工場2か所を拠点に、修理、車検、点検整備とトラックのボディ製造を行います。



## ITシステム

物流業界で蓄積してきた実績とノウハウを活用し、ITコンサルティング、システム構築、運用、保守管理サービスを展開します。



## 決済サービス

佐川急便の代金引換サービスである「e-コレクト®」を中核に、物流決済事業および多様な金融サービスを提供します。



## 人材派遣

約2万人のレギュラースタッフを擁し、物流拠点での業務を中心に人材派遣・人材紹介サービスを提供します。

## 事業会社



### 佐川アドバンス株式会社

本社所在地 東京都江東区新砂1-8-10  
 SGHビル新砂4階  
<https://sg-advance.co.jp/>



### SGモーターズ株式会社

本社所在地 東京都江東区新砂1-8-2  
 SGHビル新砂II3階  
<http://www.sg-motors.co.jp/>



### SGシステム株式会社

本社所在地 京都市南区上鳥羽角田町25  
<https://www.sg-systems.co.jp/>



### SGフィールダー株式会社

本社所在地 東京都江東区新砂1-6-35  
 JMFビル東陽町02 2階  
<https://www.sg-fielder.co.jp/>



### 株式会社ヌーヴェルゴルフ倶楽部

本社所在地 千葉県大網白里市金谷郷3151-1  
<http://www.nouvelle-gc.co.jp/>



### 佐川林業株式会社

本社所在地 京都市南区上鳥羽角田町68番地  
<https://www.sg-hldgs.co.jp/sagawa-fore/>



先進的ロジスティクスプロジェクトチーム「ゴール」。

# GOAL<sup>®</sup>

(GO Advanced Logistics)

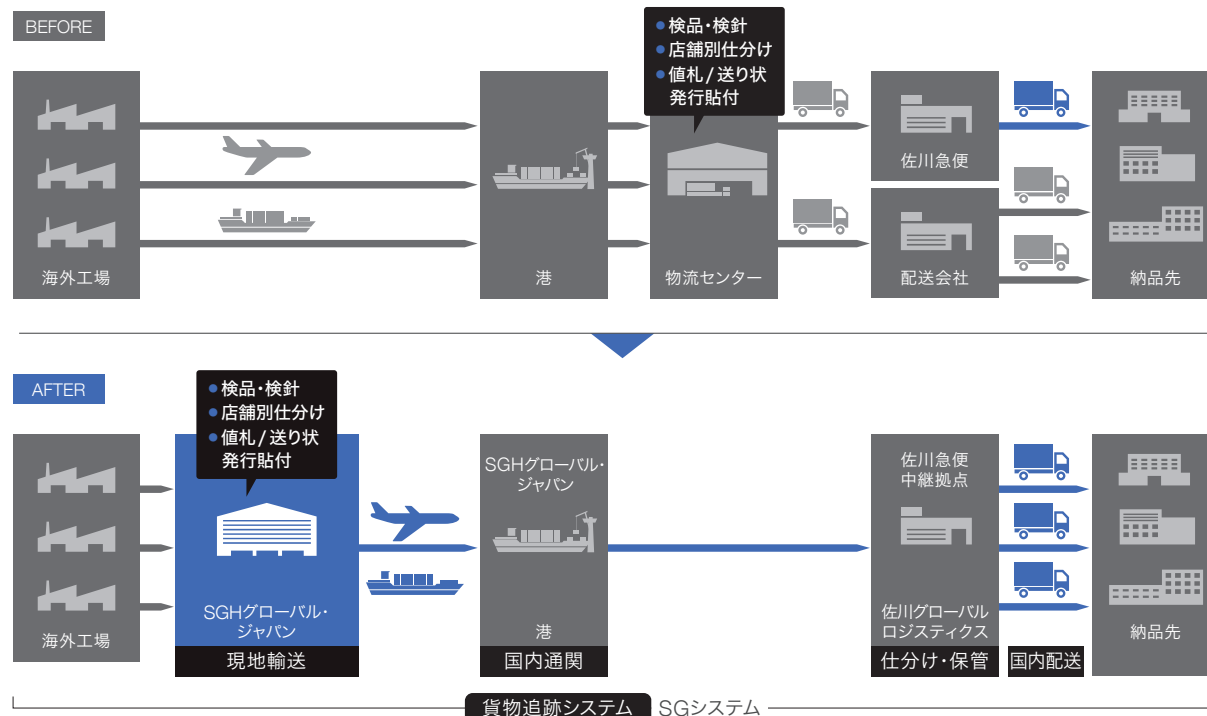
## 物流をバリューチェーンに変えるカスタマイズソリューション

「GOAL<sup>®</sup>」とは「GO Advanced Logistics」の頭文字。  
 「先進的なロジスティクスの提供を通じ、物流の課題解決という『ゴール』へお客様と共に突き進む専門家集団であること」を意味します。

### スマート・インポート<sup>®</sup>



「海外工場から国内納品先までの一貫物流サービス」で物流コストの最適化やリードタイムの短縮を実現



#### ソリューションポイント

- コストの最適化
- リードタイムの短縮
- グループの各種サービスと組み合わせ可能

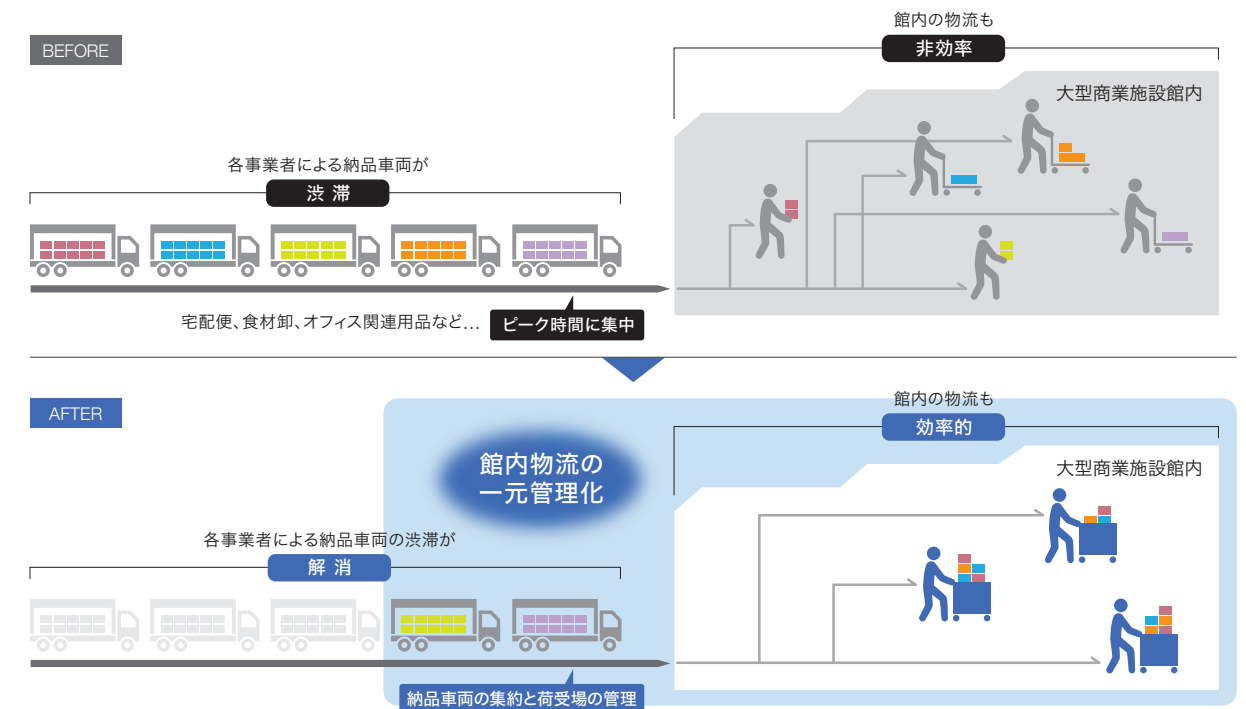
#### こんな業界へ…



### 館内物流



大規模複合施設の物流を一元管理し、人・物・車・情報の流れを館内物流システムで効率化



#### ソリューションポイント

- 納品車両の混雑解消
- テナント様への安全で効率的な配送
- 入館許可制によるセキュリティの向上
- 周辺地域へのCO<sub>2</sub>排出量を抑えられ、負荷低減

#### こんな施設へ…



## 数字で見るSGホールディングスグループ

### グローバルネットワーク

**34** の国と地域  
**142** 社



### 外部ネットワーク

#### 幹線輸送の協力会社数

約**310**社

#### 宅配サポーター数

約**3,600**社

#### TMS 協力会社

約**1,620**社

### 従業員数

**94,087** 名

従業員情報はすべてグループ全社対象

- 平均年齢 **41.4** 歳
- 正社員 **53.1%**  
それ以外 **46.9%**
- デリバリー職人数 **75,105** 名
- 外国籍人数 **7,806** 名

女性比率 **33.5%**  
女性 **31,519** 名 男性 **62,568** 名

### 車両台数

**27,435** 台  
グループ全社で保有する車両台数の合計

### 拠点数

**1,462** 拠点  
グループ各社の本社、事務所、営業所などの合計

### 取扱個数 (国内)

**14億 1,000** 万個

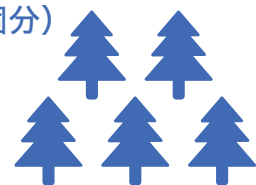


SGホールディングスグループの主要商品2022年度取扱個数累計です。

### 保有する森の面積

**862.59** ha  
(東京ドーム 約**183**個分)

グループ事業会社である佐川林業および佐川急便が高知県・徳島県・東京都内に所有する森林面積の合計



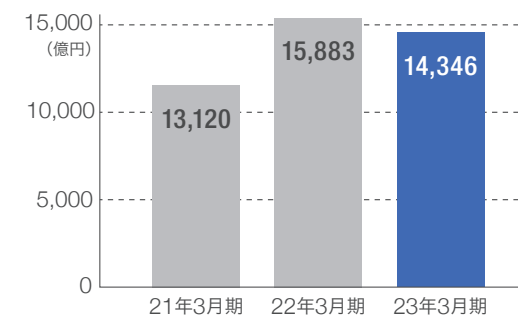
(数値はすべて2023年3月31日現在のものです)

## 財務・業績

### 営業収益

デリバリー事業では、EC市場規模の拡大を背景に、宅配便の取扱個数が堅調に推移しましたが、ロジスティクス事業において取扱量が大幅減少したことから、営業収益は前期比9.7%減収の1兆4,346億9百万円となりました。

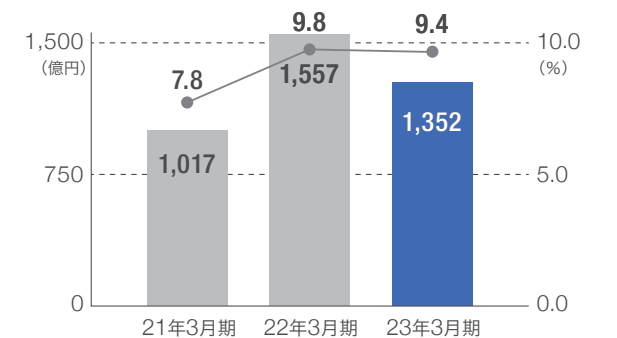
**9.7%** ↓ **1兆4,346** 億円



### 営業利益・営業利益率

営業利益は、営業収益の減少に伴い、前期比13.1%減の1,352億円となりました。営業利益率も、前期から0.4ポイント減少し9.4%となりました。

**13.1%** ↓ **1,352** 億円  
**0.4**ポイント ↓ **9.4%**



### ROE

ROEは、前期比から0.2ポイント上昇し、24.1%になりました。

**0.2**ポイント ↑ **24.1%**

### 配当性向・EPS

期末配当金として1株当たり26.0円の期末配当を実施し、配当性向は25.6%となりました。EPSは、199.56円となりました。

**25.6%** **199.56** 円

※ ROE：自己資本利益率  
EPS：1株当たり当期純利益

(2023年3月期業績)



## CSR活動

多様な側面から企業としての責任を果たします。

### 安全・品質への取り組み

物流という社会インフラを担う社会の公器として、安全・安心を第一に事業に取り組めます。



#### ドライバーの育成研修制度

道路交通事故を減少させるため、入社時だけでなく、入社後も安全運転を継続できるよう定期的なドライバーの安全運転教育に努めています。

### ダイバーシティへの取り組み

性別、年齢、国籍に関わらず多様な人材が活躍できる組織を目指しています。



#### 女性の活躍推進

「グループ収益の30%を女性が担う体制」を目指しています。キャリア開発支援を目的とした「女性キャリア支援研修」を実施するなど、女性のエンパワーメントを支える体制を整えています。

### 環境への取り組み

車両を使用して事業を営む物流事業者として、地球環境に配慮した活動を推進します。



#### 低公害車の導入

ハイブリッド、電気、天然ガストラックなどの低公害車を導入し、輸配送におけるCO<sub>2</sub>排出量削減に取り組んでいます。



#### 豊かな森林を未来につなげる活動

四国に保有する社有林の持続的な整備によって、CO<sub>2</sub>吸収や土壌保全、水源涵養、生物多様性の保全など森林の公益的機能の維持に貢献しています。

## その他

### 公益財団法人 SGH 財団



#### 留学生奨学

日本と東南アジア諸国との国際交流や友好親善に寄与することを目的として、東南アジア諸国からの私費留学生を対象に奨学支援を行っています。



#### がん研究振興

医療福祉の向上に寄与することを目的として、がんの基礎研究・臨床研究、並びにがん看護研究に対する助成などを行っています。



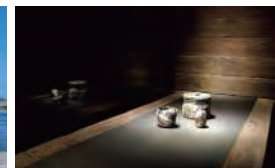
#### 国際経済協力

アジアの開発途上国や新興国の振興・発展のための物流人材育成を目的として、研修生の受け入れおよび物流集中講義の提供を行っています。

### 公益財団法人 SGH 文化スポーツ振興財団 佐川美術館



琵琶湖畔に位置する佐川美術館



榮吉左衛門館

1998年3月に芸術・文化の振興と発展を目的に開館。平山郁夫館、佐藤忠良館、十五代樂吉左衛門館を三本柱として、それぞれ独立した「館とテーマ」でさまざまな企画展を実施しています。

#### オフィシャルスポーツ部

#### SGホールディングス陸上競技部

#### SGホールディングス女子ソフトボール部

## 海外拠点

世界34の国・地域で事業を展開しています。

### 海外 事業展開地域

ヨーロッパ

西アジア

南アジア

アフリカ

北米

東アジア

中南米

東南アジア

### 海外 グループ会社一覧

#### 東アジア

中国	上海虹迪物流科技有限公司 上海佐川虹迪物流有限公司 北京虹迪五元物流有限责任公司 沈阳虹迪供应链科技有限公司 上海江平化工产品运输有限公司 上海虹迪实业有限公司 上海虹迪物流有限公司 天津虹迪供应链管理服务有限公司 内蒙古虹迪多式联运物流有限公司 上海尼望软件有限公司 上海虹宝照环保科技有限公司 昆山虹迪供应链科技有限公司 国家能源集团格尔木光伏发电有限公司 佐川急便国際物流（上海）有限公司* 佐川急便国際物流（深圳）有限公司* Expo Freight (Shanghai) Limited Expo Freight (Shenzhen) Limited 無錫飛速物流信息科技有限公司
香港	佐川急便（香港）有限公司 Expo Freight (Hong Kong) Ltd
韓国	SAGAWA LOGISTICS KOREA CO., LTD.
台湾	新瑞佐川急便股份有限公司 EFL Taiwan (Pvt) Ltd

\*は2023年5月1日付で記載の社名に変更しています

#### 東南アジア

カンボジア	Expolanka Freight (Cambodia) Ltd
インドネシア	PT. EFL Global Indonesia
ラオス	SG SAGAWA (THAILAND) CO., LTD. VIENTIANE BRANCH
マレーシア	EFL Malaysia Sdn. Bhd
ミャンマー	EXPO Freight Limited
フィリピン	SAGAWA EXPRESS PHILIPPINES INC. SAGAWA GLOBAL LOGISTICS (PHILIPPINES) INC. Expolanka Freight (Philippines) Inc.
シンガポール	SG SAGAWA AMERIOD PTE. LTD. EFL Global Logistics (Pte) Ltd AMGAS ASIA PTE. LTD. SG HOLDINGS GLOBAL PTE. LTD.
タイ	SG SAGAWA (THAILAND) CO., LTD. SAGAWA EXPRESS (THAILAND) CO., LTD. Expo Freight Holdings (Thailand) Limited EFL Global (Thailand) Ltd
ベトナム	SAGAWA EXPRESS VIETNAM CO., LTD. SG SAGAWA VIETNAM CO., LTD. Expolanka Freight (Vietnam) Ltd SG MOTORS VIETNAM Co., Ltd.

#### 南アジア・西アジア

バングラデシュ	Travel Classic (Pvt) Limited
インド	Expo Freight Private Limited TT Aviation Handling Services (Private) Limited EFL Express Private Limited AVS Cargo Management Services Pvt Ltd AMZ Logistics Solutions Private Limited EFL Global Projects Private Limited International Sky Services India Pvt Ltd Expolanka Agri Exports (Private) Limited
モルディブ	Classic Travel Maldives (Pvt) Ltd Amana Takaful Maldives PLC
スリランカ	EXPOLANKA HOLDINGS PLC Liberty Tourism Lanka (Pvt) Ltd Expolanka (Pvt) Limited Tropical Life International (Pvt) Ltd ITX 360 (Pvt) Ltd Classic Travel (Pvt) Ltd Sunpower Travels (Pvt) Ltd Bongo (Pvt) Ltd Travel Bridge (Pvt) Ltd Gabo Travels Overseas (Private) Limited Gabo Travels (Pvt) Ltd Gabo Holidays (Private) Limited Expo Visa Services (Pvt) Ltd Expolanka Freight (Pvt) Limited Oki Doki (Pvt) Ltd Quickee Delivery Solutions (Pvt) Limited Peri Logistics (Pvt) Ltd EFL Transport (Pvt) Ltd Logistics Park (Pvt) Ltd MIRAI Relocations (Pvt) Ltd SG Logistics (Pvt) Ltd EFL Global HQ (Pvt) Ltd EFL Global Freeport (Pvt) Ltd EFL Hub (Pvt) Ltd Excelsior Logistics (Pvt) Ltd Freightcare (Pvt) Ltd Globe Air (Pvt) Ltd International Airline Service (Pvt) Ltd Alpha Aviation Pvt Ltd Alpha Air Solutions Pvt Ltd EAM Global (Pvt) Ltd AVS Cargo International (Pvt) Ltd
アラブ首長国連邦	Expolanka Freight FZCO Airline Cargo Resources FZCO Expolanka Freight Dubai LLC

#### ヨーロッパ

ベルギー	EFL Global B.V.
デンマーク	Expo Freight Denmark ApS
イングランド及びウェールズ	Locher Evers International Limited
オランダ	EFL Europe B. V.

#### 北米

カナダ	Locher Evers International Inc LEI Customs Brokers Inc LEI Cartage Ltd. Westcon Terminals Limited Trans American Customs Brokers of Canada (Pvt) Ltd EFL Global Logistics Canada Ltd
-----	---

アメリカ合衆国	SG SAGAWA USA INC. EFL Global LLC Trans American Customhouse Brokers LLC Trans American Global Trade Services LLC Transure Express LLC Transparency Supply Chain Systems LLC Information Technology-Intelligent Solutions LLC EFL Container Lines LLC EFL Transportation LLC Seville Freight Systems Inc Seville Transfer Ltd EFL Brokerage LLC Seville Container Freight Station Inc IDEA Global LLC IDEA International LLC Interconexion: Distribuir Y Enviar Para Las Americas, LLC d/b/a IDEA, LLC Complete Transport Solutions Inc
---------	---

#### 中南米

エルサルバドル	IDEA El Salvador S.A. de C.V Corporación K&C, S.A. de C.V
グアテマラ	IDEA Guatemala S.A
ホンジュラス	IDEA Honduras, S. de R.L. de C.V
ニカラグア	IDEA Nicaragua de S.A
パナマ	EFL Global Panama S.A.

#### アフリカ

ケニア	Air Sea Logistics Limited Expolanka Freight Ltd
マダガスカル	Expolanka Madagascar
モーリシャス	Expolanka Freight Ltd.
南アフリカ共和国	Expolanka Freight (Proprietary) Ltd

2023年3月31日現在

## 会社概要

商号	SGホールディングス株式会社 (SG HOLDINGS CO.,LTD.)
設立	2006 (平成18) 年3月
資本金	11,882,905,000円
事業内容	グループ経営戦略策定・管理並びにそれらに付帯する業務
本社所在地	京都市南区上鳥羽角田町68番地 TEL: 075-671-8600 FAX: 075-671-8607

役員一覧	代表取締役会長	栗和田 榮一	
	代表取締役社長	松本 秀一	
	取締役	本村 正秀	デリバリー・ロジスティクス事業担当
	取締役	川中子 勝浩	経営企画担当
	取締役	笹森 公彰	特命担当
	社外取締役	高岡 美佳	
	社外取締役	鷺坂 長美	
	社外取締役	秋山 真人	
	社外監査役	田島 聡志	
	監査役	新本 朋斉	
	社外監査役	岡村 憲一郎	
	社外監査役	大島 義孝	

従業員数 94,087名 (連結 / 2023年3月期)

## 沿革

1965年	11月	佐川急便株式会社を設立	2011年	4月	SGエキスパート株式会社を設立 (2020年10月にSGシステム株式会社を存続会社とする吸収合併により消滅)
1975年	7月	京都自動車興業株式会社 (現・佐川アドバンス株式会社) を設立		4月	SGフィルダー株式会社を設立
1980年	5月	佐川自動車工業株式会社 (現・SGモーターズ株式会社) を設立	2012年	6月	SG HOLDINGS GLOBAL PTE. LTD. を設立
	9月	佐川航空株式会社 (現・SGHグローバル・ジャパン株式会社) を設立	2013年	4月	SGアセットマックス株式会社設立
1983年	2月	佐川コンピューター・システム株式会社 (現・SGシステム株式会社) を設立		5月	佐川グローバルロジスティクス株式会社が、SGHグローバル・ジャパン株式会社に商号を変更するとともに、会社分割により佐川グローバルロジスティクス株式会社を新設し、国内ロジスティクス事業を承継
1984年	12月	佐川急便の全国縦貫路線網が完成		5月	シンガポール国内の物流事業強化のため、AMEROID LOGISTICS (S) PTE. LTD. (現・SG SAGAWA AMEROID PTE. LTD.) を買収
1985年	1月	佐川急便の貨物追跡システムが稼働		11月	当社グループの国内ネットワークを生かした高品質な一貫物流サービスの提供を目的とし、SG SAGAWA USA, INC. を設立
1988年	10月	翼運輸株式会社 (現・SGムービング株式会社) を子会社化	2014年	4月	佐川急便がグループ合同の先進的ロジスティクス・プロジェクトチーム「GOAL®」を発足
1990年	8月	佐川急便 (香港) 有限公司を設立		6月	国際貨物事業の拡大を目的とし、スリランカの物流会社であるExpolanka Holdings PLCを買収
	12月	佐川林業設立	2015年	3月	ベトナム国内で貨物・物流サービスを行う事業会社、SG SAGAWA VIETNAM CO., LTD. を設立
1997年	6月	SAGAWA EXPRESS VIETNAM CO., LTD. を設立	2016年	3月	株式会社日立物流 (現・ロジスティード株式会社) と資本業務提携契約を締結
	8月	佐川急便フィリピン設立		11月	ベトナムにおけるデリバリー事業の拡大・強化と顧客基盤拡大を目的とし、Phat Loc Express and Trading Joint Stock Company. を買収 (2017年3月にSG SAGAWA EXPRESS VIETNAM., LLCへ商号変更、2019年4月にSG SAGAWA VIETNAM CO., LTD. を存続会社とする吸収合併により消滅)
1998年	3月	佐川急便がB to C向け新サービスである宅配便「佐川急便 (現・飛脚宅配便)」開始		12月	電報類似サービス事業の拡大を目的とし、株式会社VST (現・佐川ビューモニー株式会社) を子会社化
	7月	佐川急便シンガポール設立 (2017年にSG SAGAWA AMEROID PTE. LTD. に統合)	2017年	12月	東京証券取引所市場第一部に株式を上場
1999年	3月	佐川急便が「飛脚クール便 (冷蔵)」開始	2019年	5月	ベトナムにおける車載冷凍冷蔵設備の供給事業を目的として、SG Motors Vietnam Co.,Ltdを設立
	6月	佐川急便がホームページで「荷物お問い合わせ」開始	2020年	3月	東アジア及び中国におけるロジスティクス事業の拡大を目的として上海虹迪物流科技有限公司を買収
2000年	3月	佐川急便が「飛脚クール便 (冷凍)」開始	2022年	4月	東京証券取引所の市場区分の見直しにより、東京証券取引所の市場第一部からプライム市場に移行
	3月	佐川急便が時間帯指定のサービス開始			
2001年	9月	ヌーヴェルゴルフ倶楽部設立			
2003年	9月	保利佐川物流有限公司 (現: 佐川急便国際物流 (深圳) 有限公司) を設立			
2004年	6月	上海保利佐川物流有限公司 (現: 佐川急便国際物流 (上海) 有限公司) 設立			
	6月	天津保利佐川国際貿易有限公司設立			
2005年	1月	佐川急便コリア (現・佐川ロジスティクスコリア) 設立			
	3月	佐川フィナンシャル株式会社を設立 (2020年10月にSGシステム株式会社を存続会社とする吸収合併により消滅)			
	9月	台湾佐川急便国際股ブン有限公司設立			
2006年	3月	純粋持株会社体制へ移行、SGホールディングス株式会社を設立			
	6月	佐川急便株式会社から佐川グローバルロジスティクス株式会社 (現・SGHグローバル・ジャパン株式会社) 他子会社10社の株式をSGホールディングス株式会社が譲受			
2007年	8月	SGリアルティ株式会社を設立			
2009年	2月	ワールド・ロジ株式会社が保有する株式会社ワールドサプライの全株式を譲り受け、同社を子会社化			